

Uchwyt Toolflex do montażu na ścianie - PL

Sztuka 146P, 1461P, 1478P, 1481, 1479, 1482

Ogólne instrukcje dotyczące produktu

Uchwyt na kule i laski Toolflex służy do prostego i bezpiecznego mocowania pomocy do chodzenia, ułatwiający w ten sposób codzienne życie osobom o ograniczonej sprawności ruchowej.

Uchwyt Toolflex charakteryzuje się następującymi cechami: • Elastyczny EPDM

guma w części uchwytu pewnie trzyma pomoce do chodzenia. • Łatwe zakładanie bez większego wysiłku • Wysoka obciążalność i odporność na wibracje. • Szyna podporowa lub pojedyncze mocowanie do mocowania do ściany.



Sztuka montażu, tak. 146 - Uchwyt Toolflex-Holder na ścianie

Mocowanie szyny nośnej z kilkoma elementami wsporczymi do ściany: 1. Zdejmij czarne zaślepki znajdujące się na końcach szyny nośnej i w razie potrzeby ściągnij uchwyty na boki z szyny (patrz ilustracja).

2. Znajdź odpowiednie miejsce na ścianie. Umieść szynę nośną w żądanej pozycji i zaznacz otwory wiertnicze.

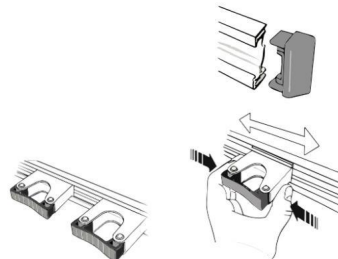
3. Wywierć otwory w zaznaczonych miejscach. Upewnij się wcześniej, że w miejscu wiercenia nie ma rur doprowadzających lub kabli elektrycznych.

zwrotnica!

4. Przymocuj szynę do ściany. W tym celu użyj odpowiednich kołków i śrub, które nadają się do konstrukcji ściany.

5. Teraz należy ponownie wsunąć uchwyty na szynę nośną.

6. Na koniec zakłóć z powrotem zaślepki na końce szyny.



Sztuka montażu, tak. 1461 / 1478 - Uchwyt Toolflex do pojedynczego montażu Mocowanie

pojedynczy element uchwytu do ściany lub innej płaskiej powierzchni: 1. Najpierw wyjmij kolek blokujący z uchwytu i pociągnij element uchwytu do przodu (patrz ilustracja).

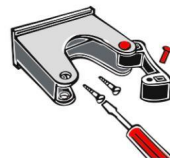
2. Znajdź odpowiednie miejsce na ścianie. Umieść uchwyt na kule i laskę w żądanej pozycji i zaznacz otwory do wywiercenia.

3. Wywierć otwory w zaznaczonych miejscach. Upewnij się wcześniej, że w miejscu wiercenia nie ma rur doprowadzających lub kabli elektrycznych.

zwrotnica!

4. Przymocuj uchwyt do ściany. W tym celu użyj odpowiednich kołków i śrub, które nadają się do konstrukcji ściany.

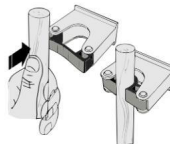
5. Obróć element uchwytu z powrotem do pierwotnej pozycji i włóż kolek blokujący z powrotem do otworu.



Używać

Pomoce do chodzenia i laski można wcisnąć w uchwyty na urządzenia jednym prostym ruchem, zamocować je i wyjąć z uchwytu bez większego wysiłku.

Zawsze sprawdzaj, czy uchwyty są solidnie zamocowane przed każdym użyciem. Podobnie, zawsze sprawdzaj, czy pomoc w chodzeniu jest dobrze zamocowana w uchwycie po każdym użyciu.



Czyszczenie Czyszczenie i dezynfekcja mogą być wykonywane przy użyciu dostępnych w handlu produktów. Gwarancja i odpowiedzialność

Zakupiłeś wysokiej jakości produkt Ossenberg. Jeśli pomimo najwyższych standardów jakościowych wystąpi uzasadniona wada materiałowa, Ossenberg ma prawo, w ramach 12-miesięcznej gwarancji, naprawić wadliwy przedmiot lub wymienić go na wolny od wad przedmiot w ramach kolejnej dostawy, według własnego uznania. Nie ponosimy żadnej odpowiedzialności za szkody spowodowane modyfikacjami naszych produktów. Gwarancja nie obejmuje wad wynikających ze zlycia lub niewłaściwego obchodzenia się z nimi. Części eksploatacyjne są wyłączone z gwarancji.

Sprzedaż

Aby uzyskać informacje na temat regionalnych przepisów dotyczących utylizacji odpadów, należy skontaktować się ze sprzedawcą.

Dane techniczne

Uchwyt na narzędzia do ściany

Artykuł	146P	1461P	1478P
Tytuł	Uchwyt ścienny	Uchwyt do montażu pojedynczego	Uchwyt do montażu pojedynczego
Rura-Ø	od 20 mm do ok. 30 mm Inne	od 20 mm do ok. 30 mm	od 30 mm do ok. 40 mm
w tym szyna podporowa Szyny podporowe do Toolflex-			

Uchwyty (bez uchwytów)

Artykuł	1481	1479	1482
Długość	20cm	50cm	90cm
Inny	W zestawie znajdują się materiały montażowe.		

Ossenberg GmbH
Ulica Kanalowa 79
48432 Ren
NIEMCY

Telefon +49 (0) 59 71 - 9 80 46 0 +49
Faks (0) 59 71 - 9 80 46 16
Sieć www.ossenberg.com
E-mail info@ossenberg.com